



nouveau talent



Benoît Maire développe une réflexion conceptuelle ajoutée au plaisir du faire, à voir au Capc, au Château Chasse-Spleen et chez Nathalie Obadia.

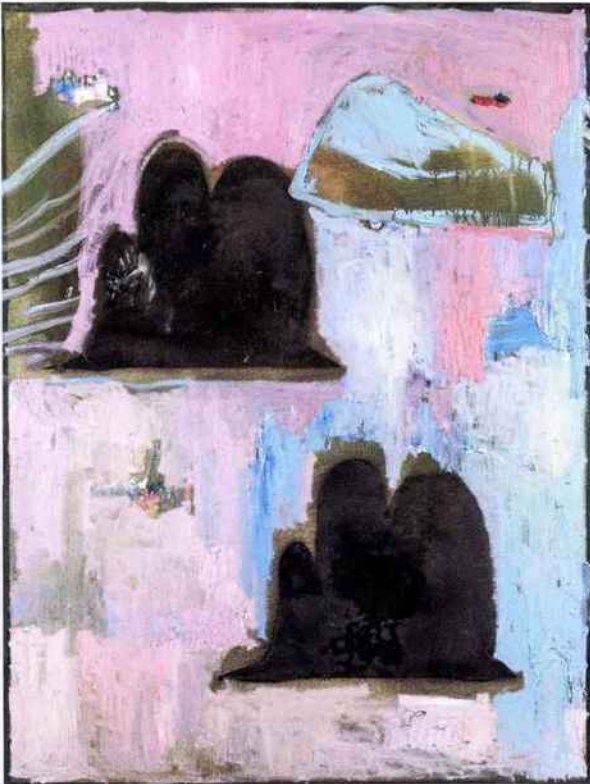
# Dans les nuages de Benoît Maire



- 1978** Naissance de Benoît Maire (ill. : ©Lionel Roux) à Pessac.
- 2002** DEA en Philosophie à Paris 1 Panthéon-Sorbonne.
- 2003** Diplôme de la Villa Arson, à Nice.
- 2004** Première exposition personnelle à la galerie Cortex Athletico, à Bordeaux.
- 2008** Présent dans Les Modules, à Paris, Palais de Tokyo, avec *La Géométrie (toucher Cordélia)*.
- 2010** Lauréat du Prix Fondation d'entreprise Ricard.
- 2015** Expose chez Kiria Koula, galerie éphémère à Los Angeles.
- 2018** Projet de commande publique de la MECA, à Bordeaux, qui sera inauguré en janvier 2019.

S'il s'est fait connaître par des objets, installations et vidéos qui prouvaient son attrait pour l'usage du mot et du concept, depuis 2012 Benoît Maire se révèle également fasciné par la peinture. Ses toiles au sujet unique – le nuage –, peuvent repenser, à dessin, la touche de Claude Monet, évoquer celles d'Edvard Munch, de Sigmar Polke ou de Gerhard Richter. « *Le nuage est typiquement le lieu de prise de forme, précise Benoît Maire. Il ne signifie rien, mais revêt une grande charge de représentation.* » En convoquant ces techniques diverses, à la manière d'un exercice, c'est comme « *s'il peignait l'histoire de la peinture* ». D'ailleurs, tout en s'intéressant aux problématiques de son époque, il se décrit comme un artiste classique. Certaines de ses œuvres font référence à la mythologie, telle une nouvelle interprétation de Lédà et le Cygne, liée au thème des vanités. Son art est une joyeuse

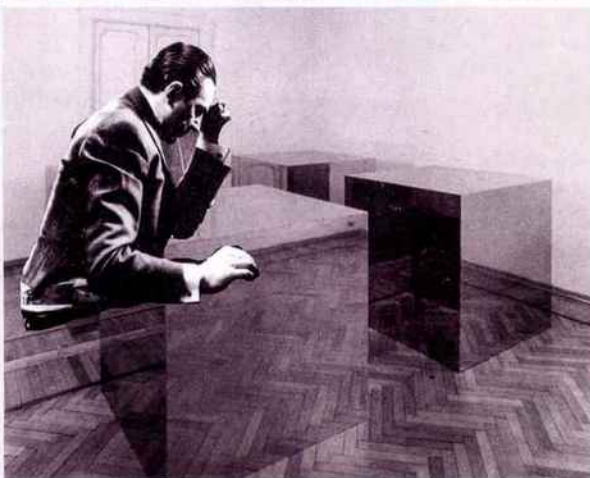
mise en scène de ce qu'il nomme « *l'esthétique des différends* », librement inspirée de la pensée du philosophe Jean-François Lyotard. Depuis une douzaine d'années, ses pièces aux médiums variés, loin d'être contradictoires, s'enrichissent et se nourrissent de chaque série. *Les Châteaux* sont des assemblages d'objets reprenant les préceptes de nature et de culture à l'heure du 2.0, tandis que les *Journaux de guerre* appréhendent, avec recul, notre monde de conflits. Pour son dernier film, *Le Mot origine*, il affiche l'ambition, non dénuée d'humour, de comprendre, après Aristote, d'où nous venons et vers quoi nous allons... Benoît Maire s'autorise pleinement à naviguer entre ce que l'on pourrait trop vite qualifier d'artiste intello et le plaisir visible procuré par sa pratique d'atelier. D'ailleurs, ses huiles sur toile prennent une ampleur croissante. **MARIE MAERTENS**



**Page de gauche**  
*Peinture de nuages*,  
2017, huile  
et peinture en  
spray sur toile,  
2 panneaux  
de 250 x 150 cm  
COURTESY ARSENAL,  
NEW YORK.

**Ci-contre** *Peinture  
de nuages*, 2018,  
huile et peinture  
en spray sur toile,  
100 x 75 cm  
COURTESY DE L'ARTISTE  
ET GALERIE NATHALIE  
OBADIA, PARIS/  
BRUXELLES.

**En bas** *Histoire  
de la géométrie n° 1*,  
2008, tirage  
Lambda,  
60 x 60 cm,  
détail  
COLLECTION  
PRIVÉE.



À VOIR

- « **THÈBES** », Capc musée d'art contemporain, 7, rue Ferrère, 33000 Bordeaux, 05 56 00 81 50, [www.capc-bordeaux.fr](http://www.capc-bordeaux.fr) du 8 mars au 2 septembre.
- « **NATURE-MORTE OU LE PRÉFIXE CONCEPTUEL DE L'ART ROMANTIQUE** », Château Chasse-Spleen, 32, chemin de la Razé, 33480 Moulis-en-Médoc, 05 56 58 02 37, [www.chasse-spleen.com](http://www.chasse-spleen.com) du 7 mars au 26 octobre.
- « **UN CHEVAL, DES SILEX** », galerie Nathalie Obadia, 3, rue du Cloître-Saint-Merri, 75004 Paris, 01 42 74 67 68, [www.nathalieobadia.com](http://www.nathalieobadia.com) du 8 juin au 21 juillet.

À CONSULTER

LE SITE INTERNET de l'artiste :  
[www.benoitmaire.com](http://www.benoitmaire.com)



**Ci-contre**  
*Château*,  
2018, laiton,  
bois, fossile et  
niveau à bulle,  
40 x 25 x 32 cm  
COURTESY DE  
L'ARTISTE ET GALERIE  
NATHALIE OBADIA,  
PARIS/BRUXELLES.